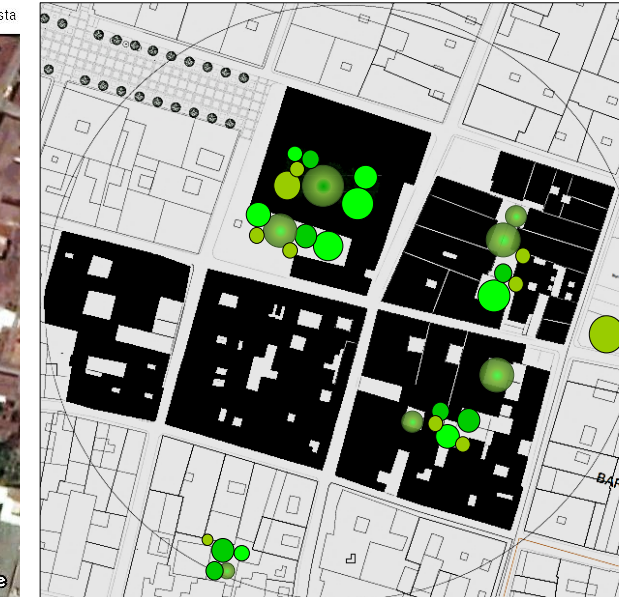
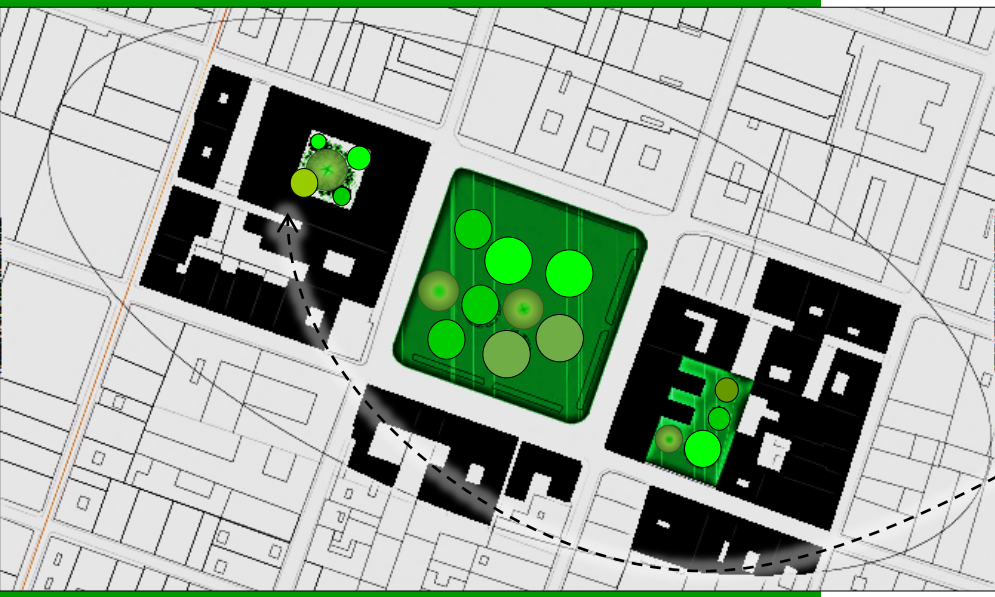


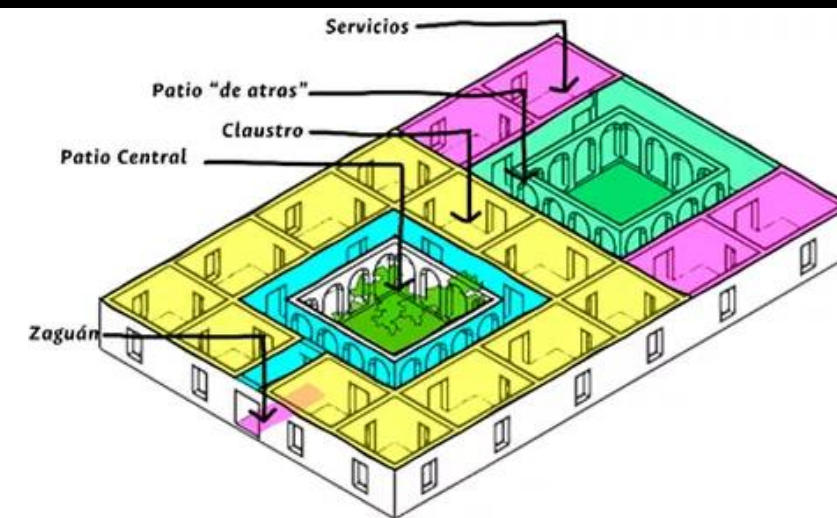
ESTRUCTURA MORFOLOGICA Y HABITACIONAL



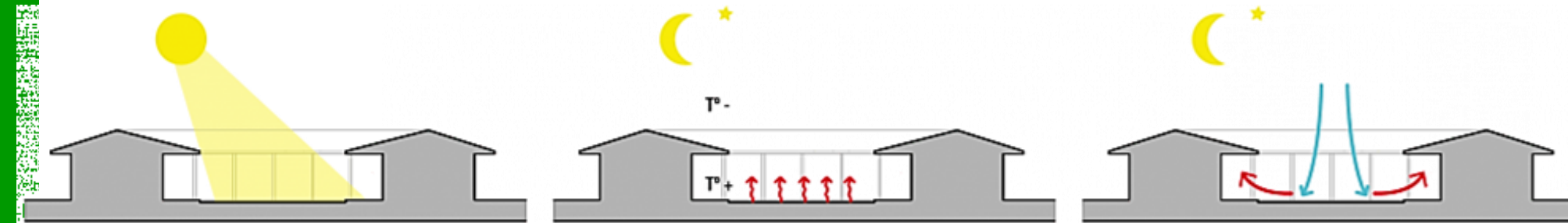
Se observa en estas Manzanas del C. histórico de Buga, su estructura tipológica de la época colonial; Formas de implantación que generaba vacíos donde se desarrollaba la influencia ecológica para las viviendas o infraestructuras de ese entonces.

TRANSFORMACION HABITACIONAL

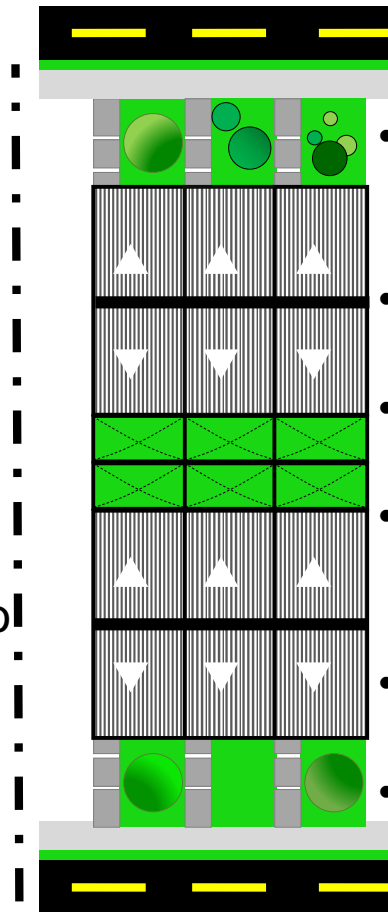
Buga en la Colonia



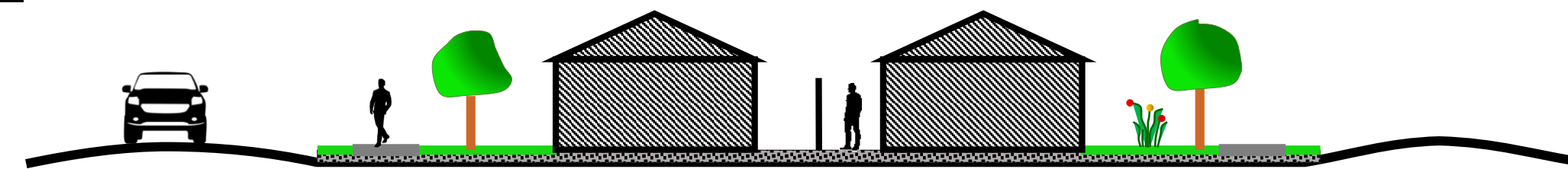
- **Pacios verdes centrales** = pequeños pulmones que ayudaban a la estructura ecología de la ciudad y el confort de la edificación
- **Materialidad ecológica** = tecnología de acabados orgánicos que no generaba impacto al medio ambiente, ni consumo energético
- **Aleros** = elementos de protección a la fachada y al transeúnte
- **Ventanas altas** = encargadas de la iluminación de la edificación con poca relación al exterior, con la finalidad de dar privacidad.
- **Tipología** = en L, C y O
- **Corredor** = perimetral al patio



Buga contemporánea



- **Pacios posterior** = vacíos que sirven para la iluminación y ventilación de las edificaciones y viviendas
- **Materialidad** = + proceso industrial, + consumo energético y + acabados decorativos
- **Elementos arquitectónico** = (-) elementos que protegen las fachadas y a los transeúntes
- **Ventanas, puertas, fachadas permeables** = + relación interior y exterior, + aprovechamiento de los sistemas pasivos
- **Tipología altura** = + pisos en alturas en las edificaciones y viviendas
- **Cambio morfológico** = las manzanas se alargan, (-) dimensión en el previo, aparecen antejardines, + zonas verdes o espacios efectivos



CONCLUSIÓN

Se concluye, como Buga en el siglo **XX** y **XXI**, consolida la mayoría del perímetro urbano, queda la aparición de nuevas áreas habitacionales; donde su centro histórico presenta transformaciones en sus uso; presentando un deterioro del bien patrimonial arquitectónico y ecológico.



Deterioro del bien patrimonial arquitectónico.



Parqueo en vías.



Deterioro del bien patrimonial arquitectónico.