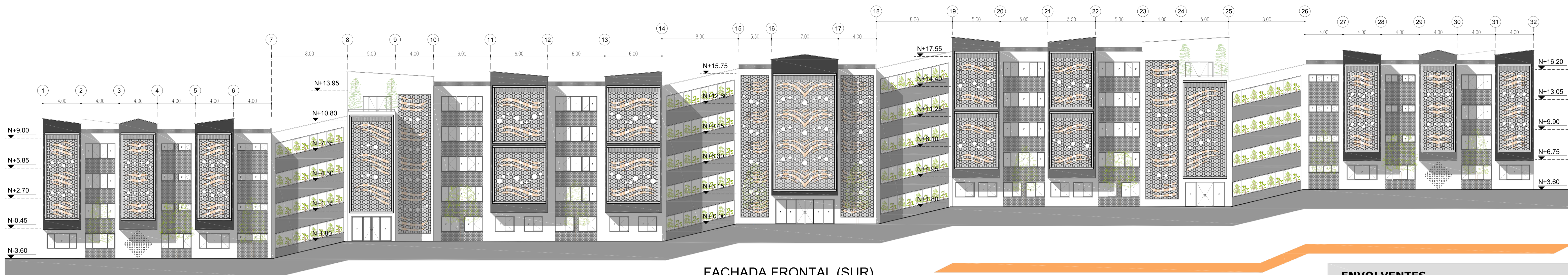
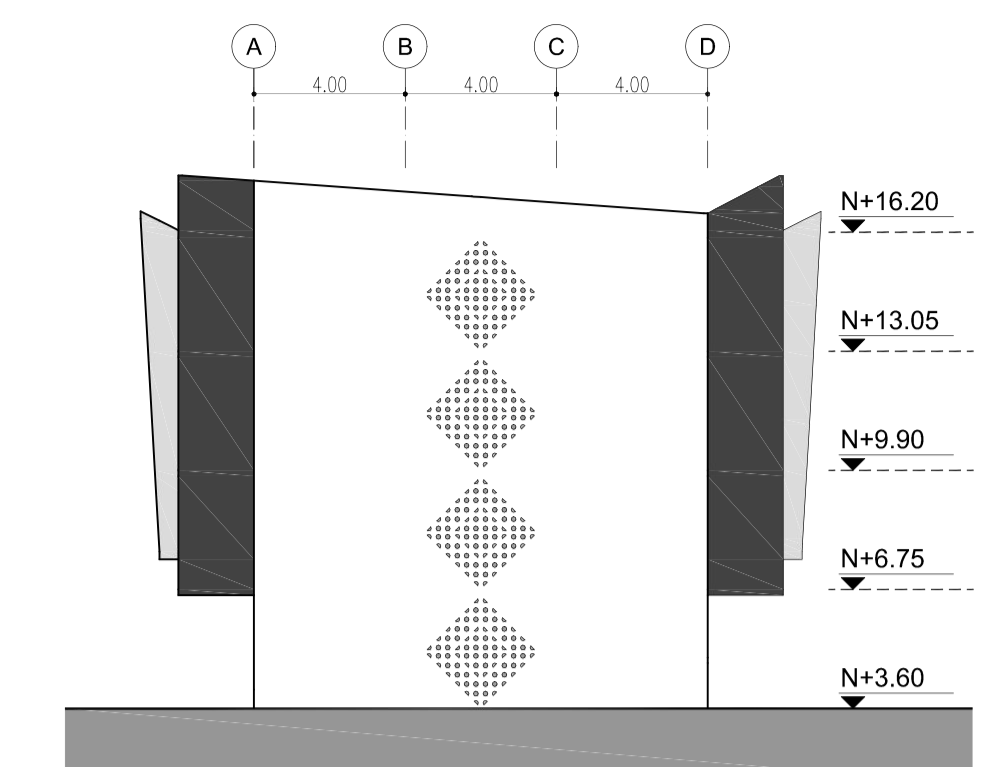


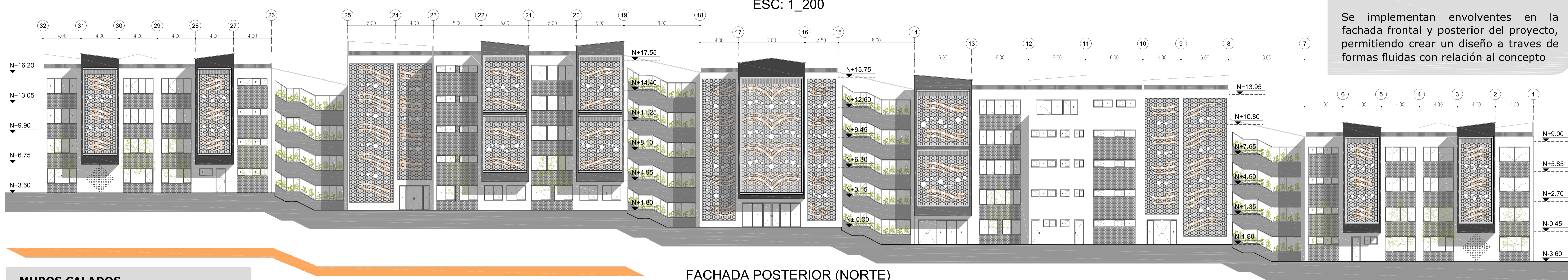
PROTOTIPO DE ALBERGUE INTEGRAL PARA MIGRANTES



FACHADA FRONTAL (SUR)
ESC: 1_200

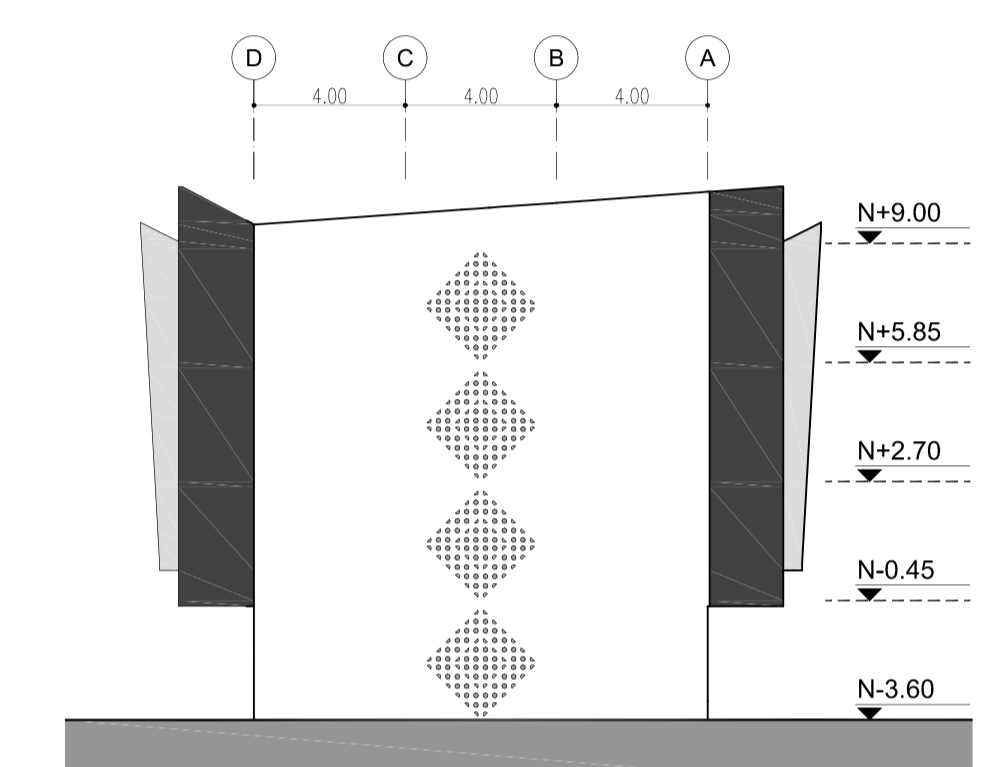


FACHADA LATERAL DERECHA (ESTE)
ESC: 1_200



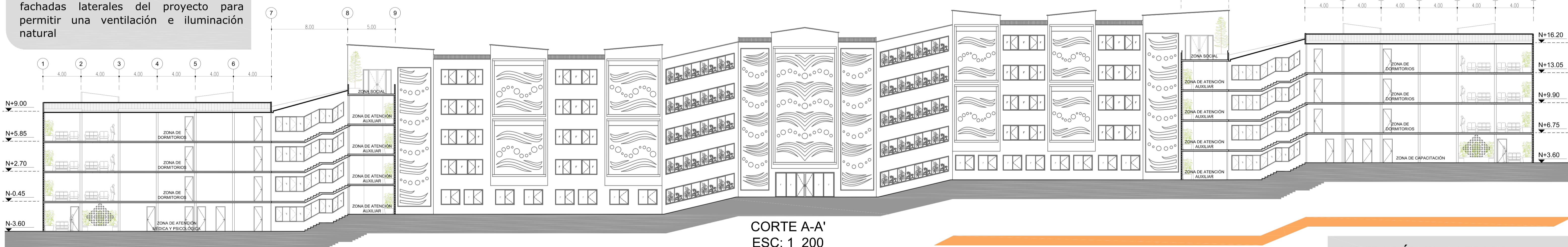
FACHADA POSTERIOR (NORTE)
ESC: 1_200

ENVOLVENTES
Se implementan envolventes en la fachada frontal y posterior del proyecto, permitiendo crear un diseño a través de formas fluidas con relación al concepto

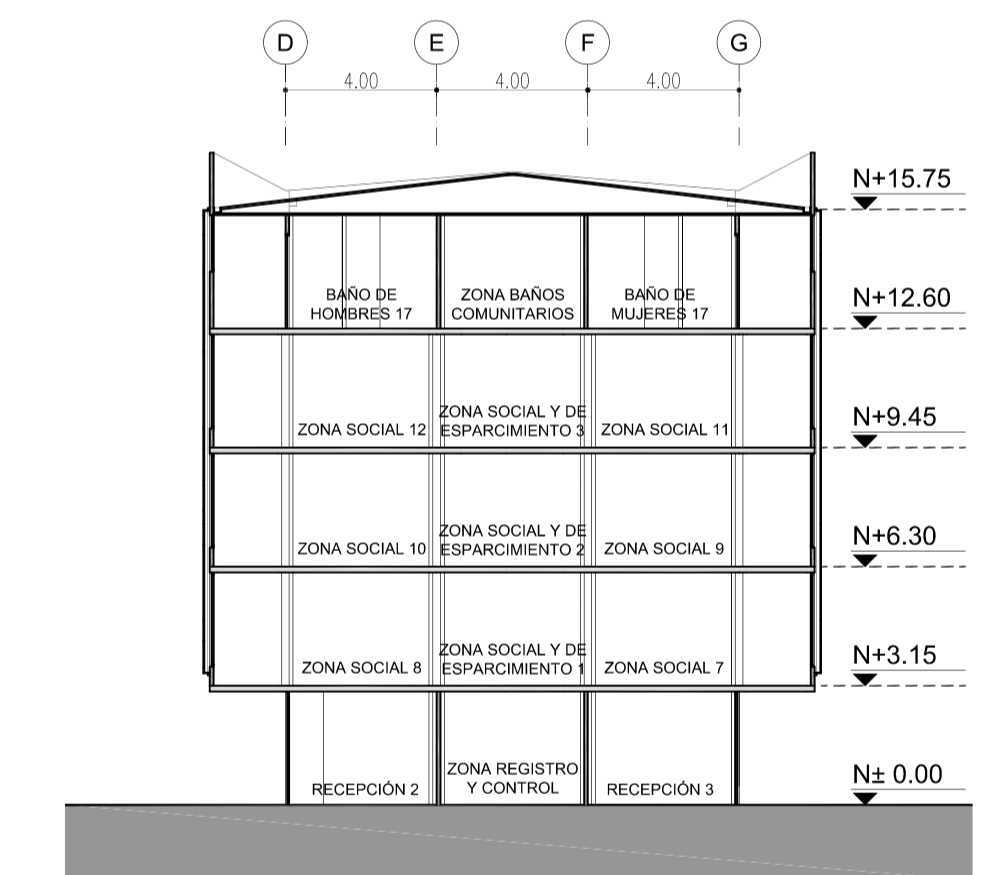


FACHADA LATERAL IZQUIERDA (OESTE)
ESC: 1_200

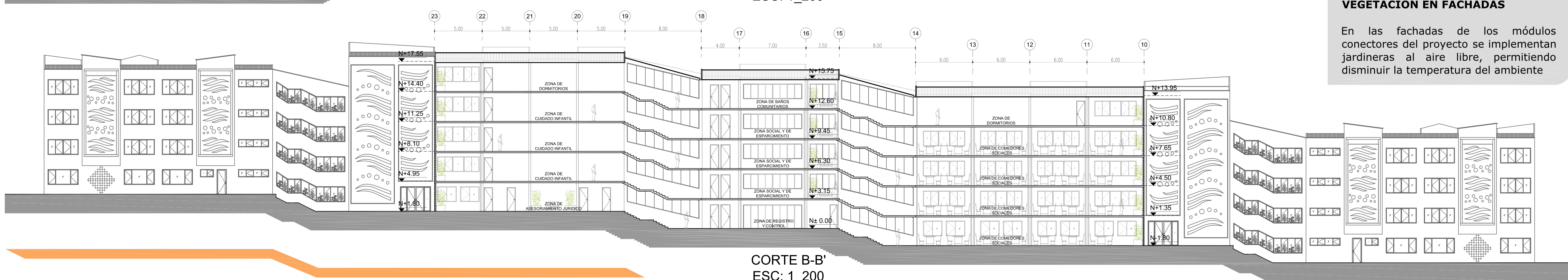
MUROS CALADOS
Se implementan muros calados en las fachadas laterales del proyecto para permitir una ventilación e iluminación natural



CORTE A-A'
ESC: 1_200

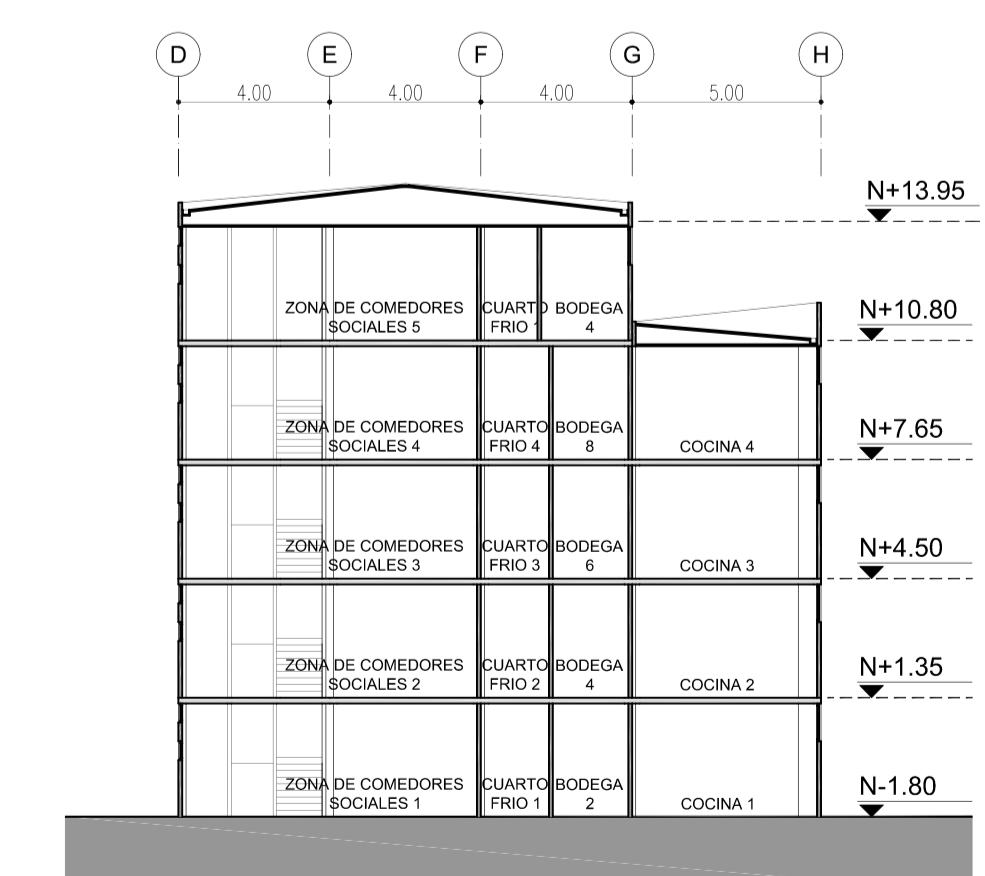


CORTE C-C'
ESC: 1_200



CORTE B-B'
ESC: 1_200

VEGETACIÓN EN FACHADAS
En las fachadas de los módulos conectores del proyecto se implementan jardineras al aire libre, permitiendo disminuir la temperatura del ambiente



CORTE D-D'
ESC: 1_200