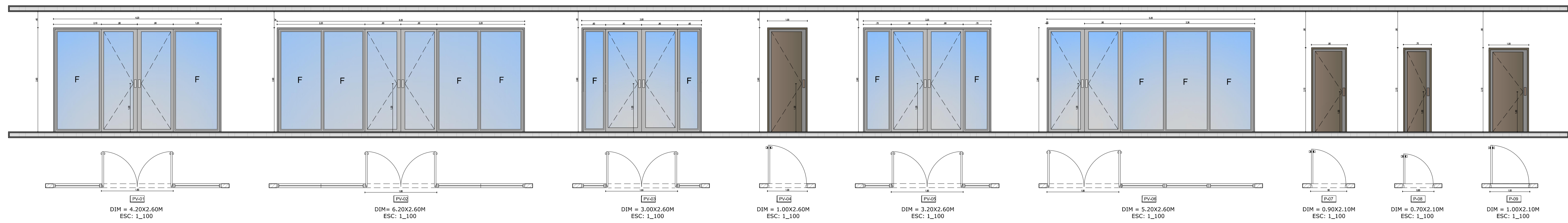
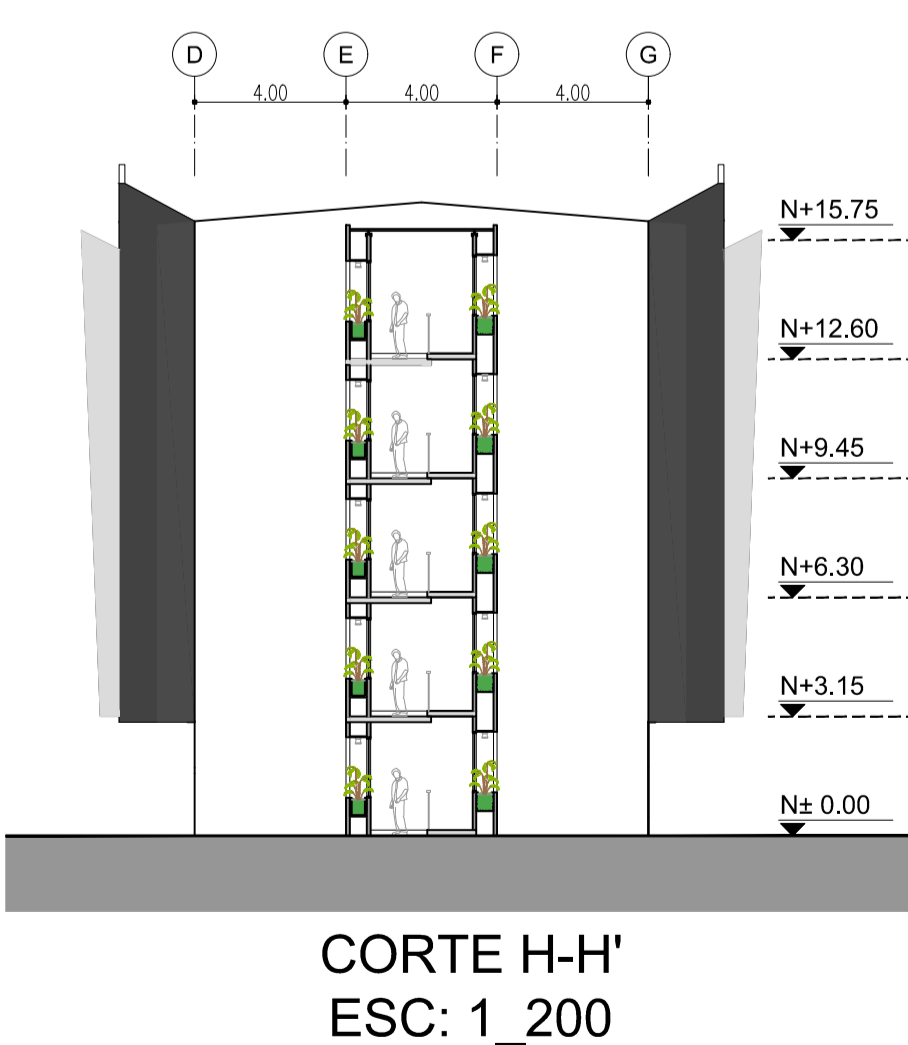
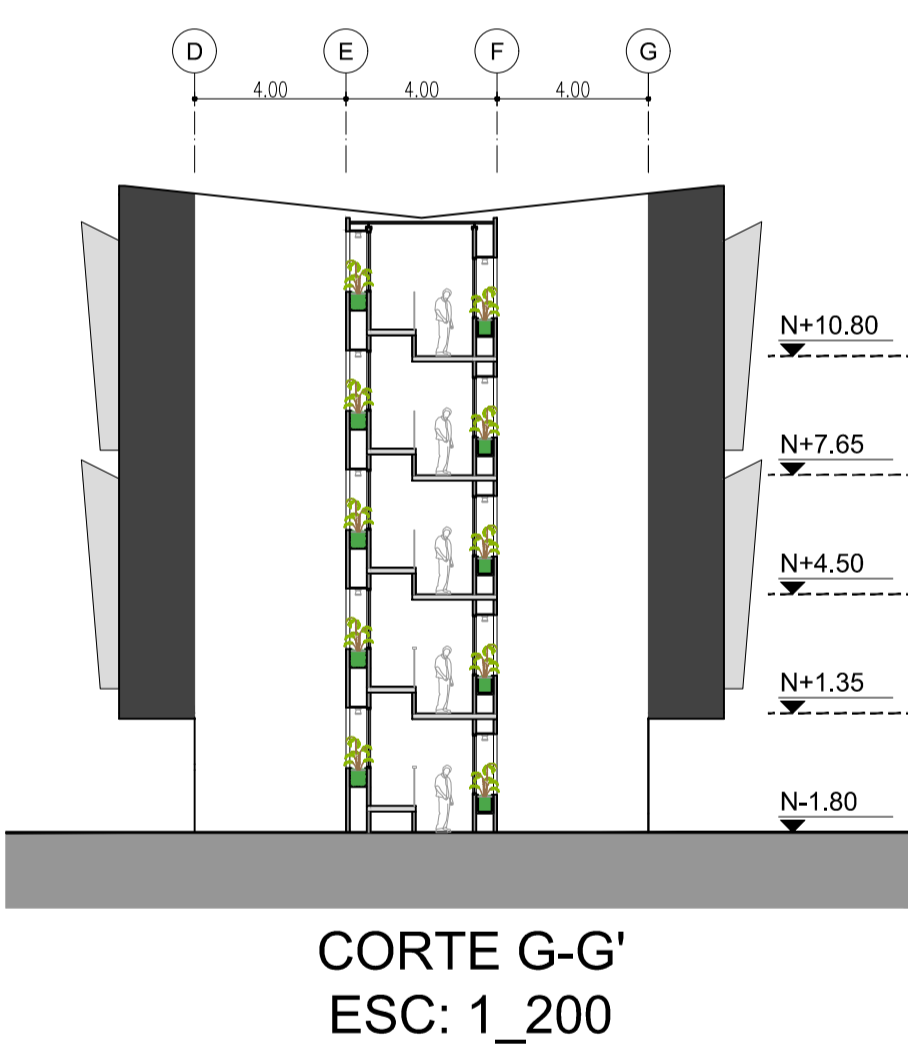
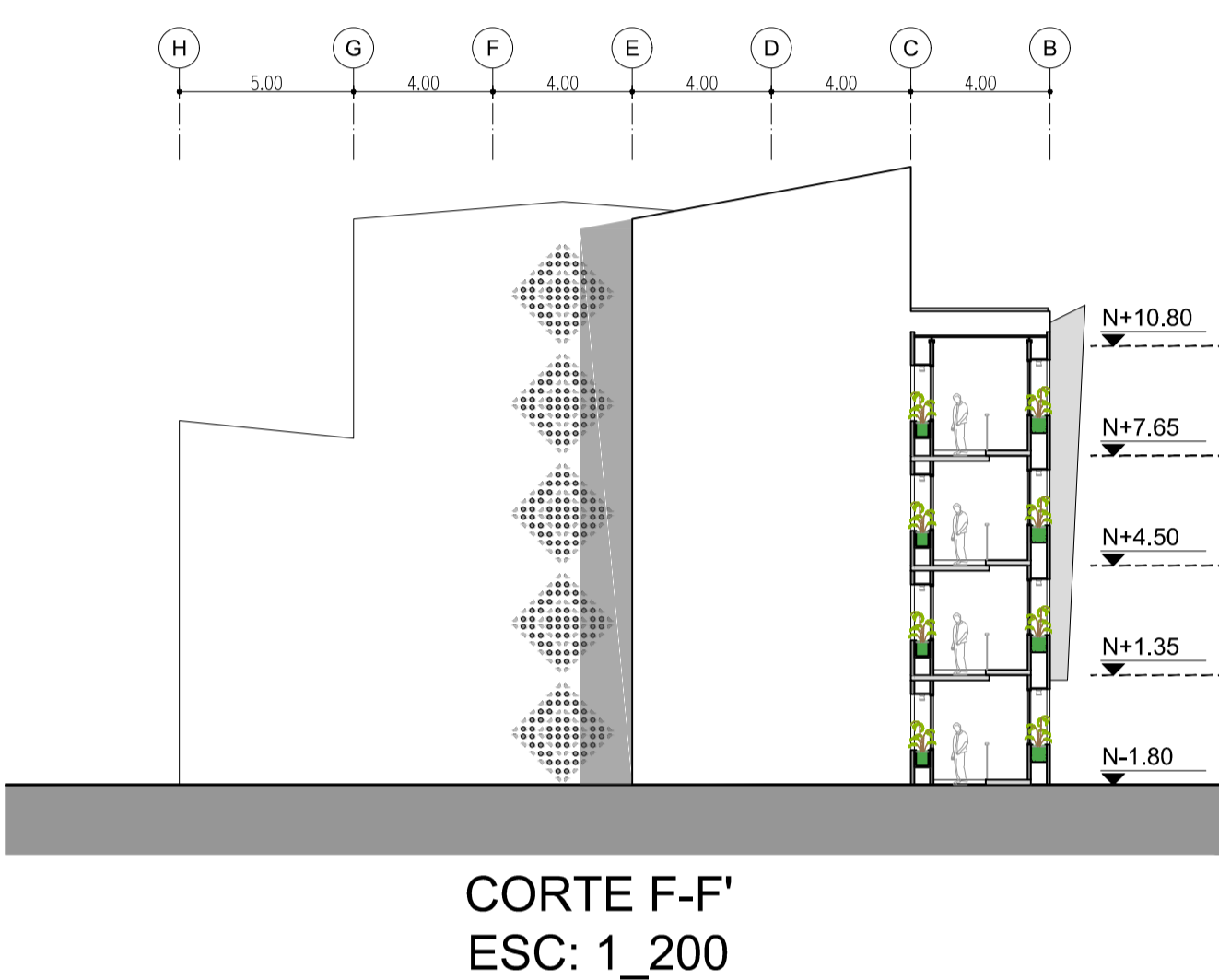
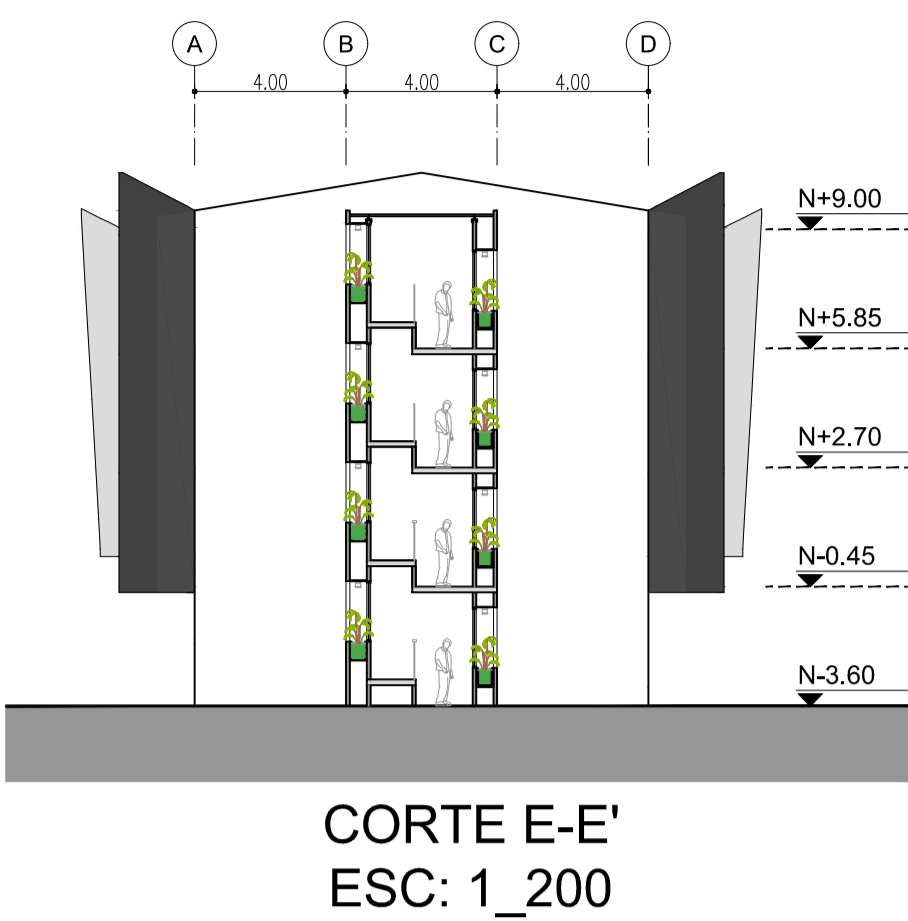


PROTOTIPO DE ALBERGUE INTEGRAL PARA MIGRANTES

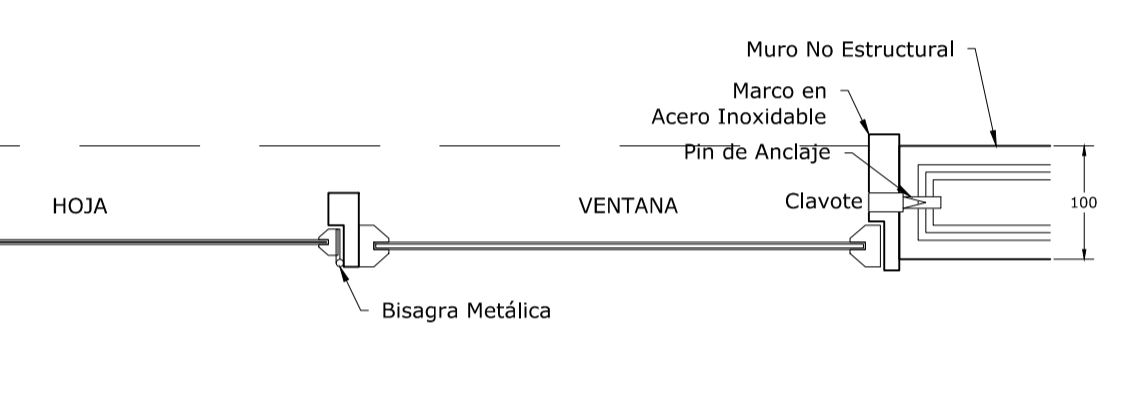
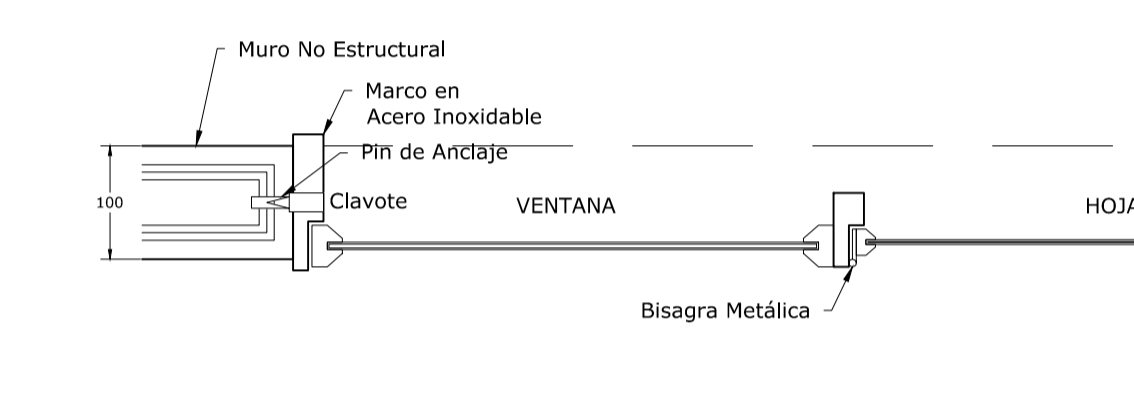
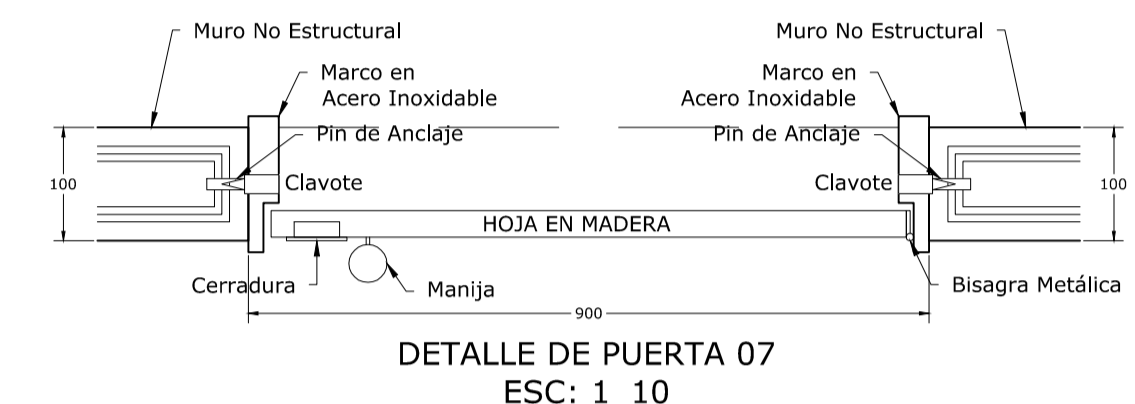
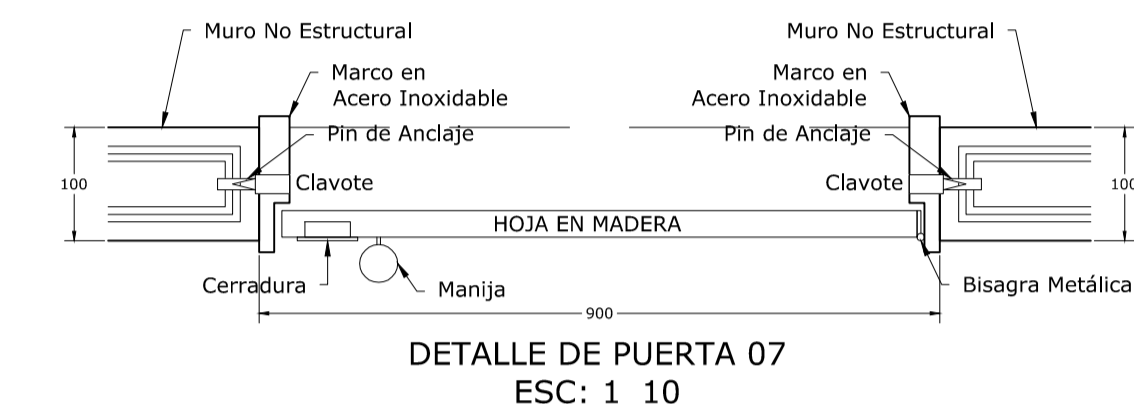
DETALLES DE PUERTAS



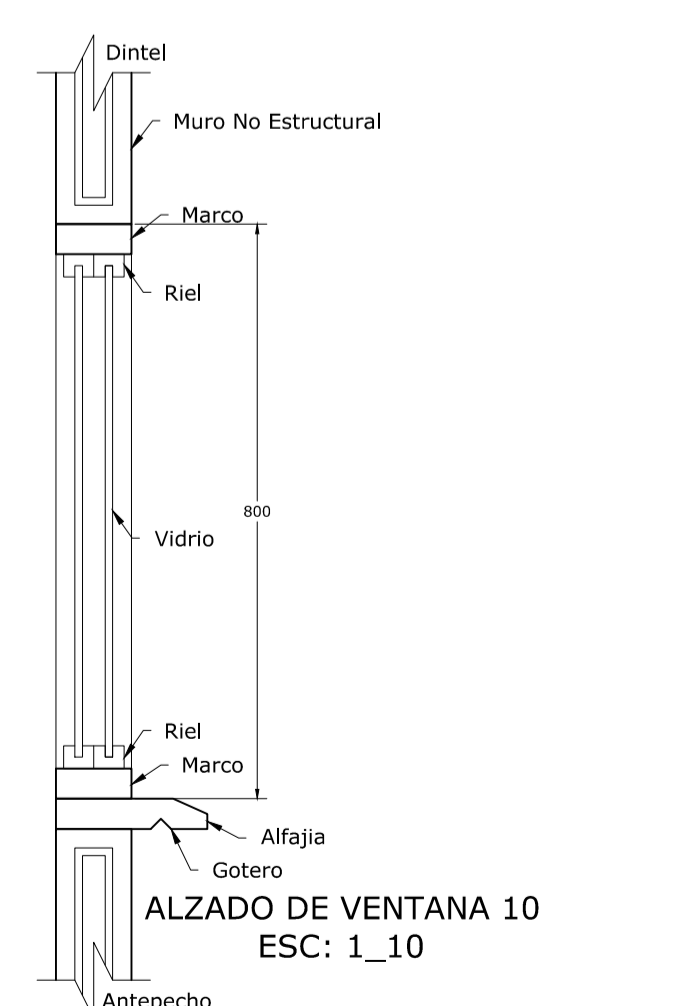
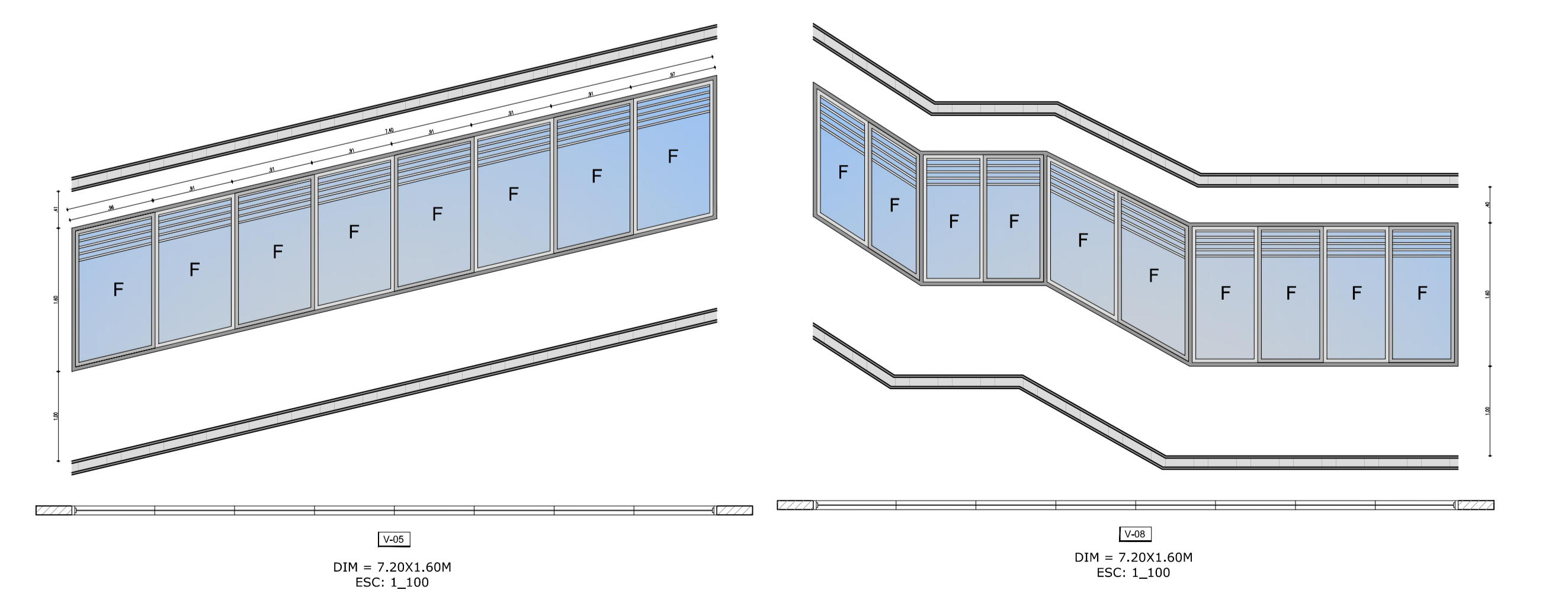
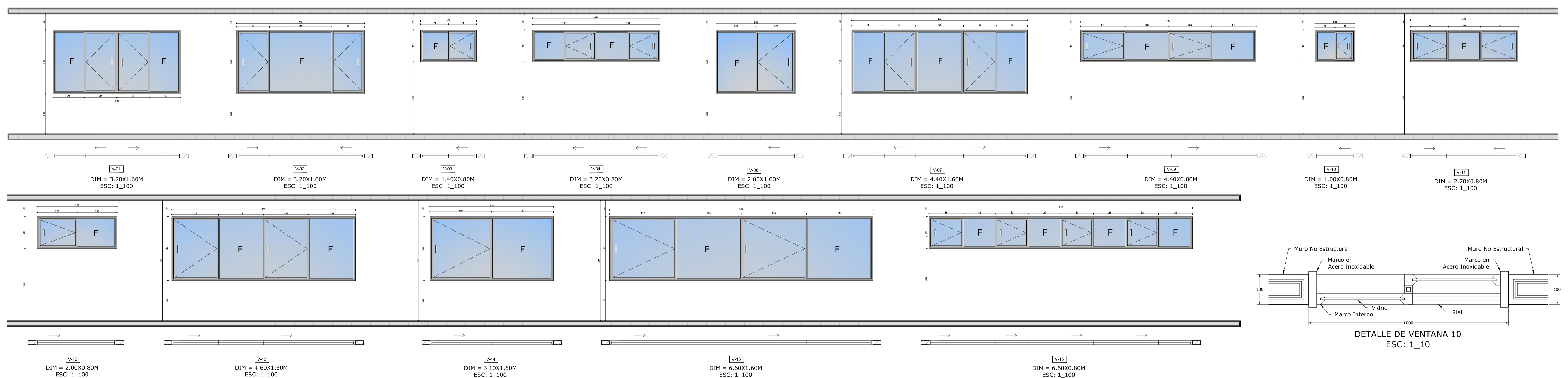
ESPECIFICACIONES DE PUERTAS	
MATERIAL	TIPO
EN ACERO	
HOJA	PUERTAS EXTERNAS P-1 P-2 P-3 P-5 P-6 : VIDRIO LAMINADO Y DE AISLANTE SOLAR
	PUERTAS INTERNAS P-4 P-7 P-8 P-9 : MADERA DE 3 MM TRIPLEX DE ESPESOR COLOR MARRON CLARO
CERRADURA	PUERTAS EXTERNAS P-1 P-2 P-3 P-5 P-6 : KIT CERRADURA ENTRADA PRINCIPAL MONTICELLO 580 HOMECENTER
	PUERTAS INTERNAS P-4 P-7 P-8 P-9 : CERRADURA ALCOBA MADERA DORADA BELL WOOD HOMECENTER

CUADRO DE PUERTAS				
TIPO	LOCALIZACION	DIMENSION(m)		CANTIDADES / APTO
		ANCHO	ALTO	
P-1	ENTRADAS SECUNDARIAS	4.20	2.60	2
P-2	ENTRADA PRINCIPAL	6.20	2.60	2
P-3	TERRAZA	3.00	2.60	2
P-4	SALIDA-PARTE INTERIOR	1.00	2.60	1
P-5	SALIDA-PARTE INTERIOR	3.20	2.60	2
P-6	SALIDA-PARTE INTERIOR	4.20	2.60	1
P-7	VARIOS(INTERIOR)	0.90	2.10	VARIAS
P-8	VARIOS(INTERIOR)	0.70	2.10	VARIAS
P-9	VARIOS(INTERIOR)	1.00	2.10	VARIAS

NOTA
TODAS LAS MEDIDAS Y CANTIDADES DEBEN SER REVISADAS EN OBRA, ASI COMO ESPECIFICACIONES Y RECOMENDACIONES DADAS POR EL FABRICANTE VERIFICAR SI LA APERTURA DE LA PUERTA ES IZQUIERDA O DERECHA



DETALLES DE VENTANAS



ESPECIFICACIONES DE VENTANAS				
TIPO	LOCALIZACION	DIMENSION ANCHO	DIMENSION ALTO	DINTEL (0.40M)
V-1	SOMBRERO	3.20	1.60	SI
V-2	CANAL VENTILADOR PERFORADO CAPACIDAD OPERACIONAL	3.20	1.60	SI
V-3	CUARTO DE BAÑO, LAVANDERIA, COCINA	1.40	0.80	SI
V-4	BANO DE HOMBRES Y BANO DE MUJERES	3.20	0.80	SI
V-5	ESTRUCTURA COBERTURA DE SERVICIOS DE BARRIO (SERVICIOS DE ALBERGUE, SERVICIOS DE ALBERGUE, SERVICIOS DE ALBERGUE)	7.20	1.60	SI
V-6	COMEDORES, COCINAS Y BARRAS	2.00	1.60	SI
V-7	COMEDORES, COCINAS Y BARRAS	4.40	1.60	SI
V-8	ESTRUCTURA COBERTURA DE SERVICIOS DE BARRIO (SERVICIOS DE ALBERGUE, SERVICIOS DE ALBERGUE, SERVICIOS DE ALBERGUE)	7.20	1.60	SI
V-9	COCINA	4.40	0.80	SI
V-10	ESTRUCTURA INTERNA DE COCINA, CUARTO DE BANO	1.00	0.80	SI
V-11	CUARTO DE BAÑO	2.70	0.80	SI
V-12	LAVANDERIA Y COCINAS	2.00	0.80	SI
V-13	DONA DE ATENCION ALBERGUE	4.60	1.60	SI
V-14	DONA DE RECEPCION Y DONA SOCIAL	3.10	1.60	SI
V-15	DONA SOCIAL Y ESPERANZAMIENTO	6.60	1.60	SI
V-16	BARRIO COMUNITARIO	6.25	0.50	SI

NOTA
EL FABRICANTE DE LA VENTANA DEBE CERTIFICAR QUE CUMPLE LA NORMA NSR-10 EN SUS TITULOS REFERENTES A ESTABILIDAD ESTRUCTURAL DE PERFLERIA FUERZAS DE VIENTO ETC, TENIENDO EN CUENTA LA ALTURA DE LA EDIFICACION Y LA CIUDAD EN QUE SE INSTALARA EL ELEMENTO.

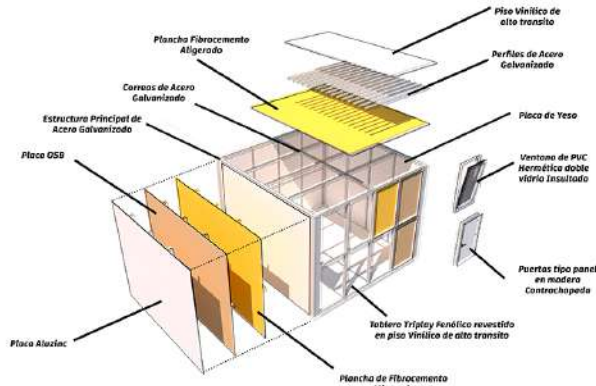
CUADRO DE VENTANAS						
TIPO	LOCALIZACION	DIMENSION ANCHO	DIMENSION ALTO	DINTEL (0.40M)	ANTEPECHO Y/O REALCE	CANTIDAD
V-1	SOMBRERO	3.20	1.60	SI	1.00	24
V-2	CANAL VENTILADOR PERFORADO CAPACIDAD OPERACIONAL	3.20	1.60	SI	1.00	14
V-3	CUARTO DE BAÑO, LAVANDERIA, COCINA	1.40	0.80	SI	1.80	15
V-4	BANO DE HOMBRES Y BANO DE MUJERES	3.20	0.80	SI	1.80	16
V-5	ESTRUCTURA COBERTURA DE SERVICIOS DE BARRIO (SERVICIOS DE ALBERGUE, SERVICIOS DE ALBERGUE, SERVICIOS DE ALBERGUE)	7.20	1.60	SI	1.00	18
V-6	COMEDORES, COCINAS Y BARRAS	2.00	1.60	SI	1.00	26
V-7	COMEDORES, COCINAS Y BARRAS	4.40	1.60	SI	1.00	25
V-8	ESTRUCTURA COBERTURA DE SERVICIOS DE BARRIO (SERVICIOS DE ALBERGUE, SERVICIOS DE ALBERGUE, SERVICIOS DE ALBERGUE)	7.20	1.60	SI	1.00	18
V-9	COCINA	4.40	0.80	SI	1.80	4
V-10	ESTRUCTURA INTERNA DE COCINA, CUARTO DE BANO	1.00	0.80	SI	1.80	7
V-11	CUARTO DE BAÑO	2.70	0.80	SI	1.80	3
V-12	LAVANDERIA Y COCINAS	2.00	0.80	SI	1.80	10
V-13	DONA DE ATENCION ALBERGUE	4.60	1.60	SI	1.00	18
V-14	DONA DE RECEPCION Y DONA SOCIAL	3.10	1.60	SI	1.00	10
V-15	DONA SOCIAL Y ESPERANZAMIENTO	6.60	1.60	SI	1.00	6
V-16	BARRIO COMUNITARIO	6.25	0.50	SI	1.80	2

PROTOTIPO DE ALBERGUE INTEGRAL PARA MIGRANTES

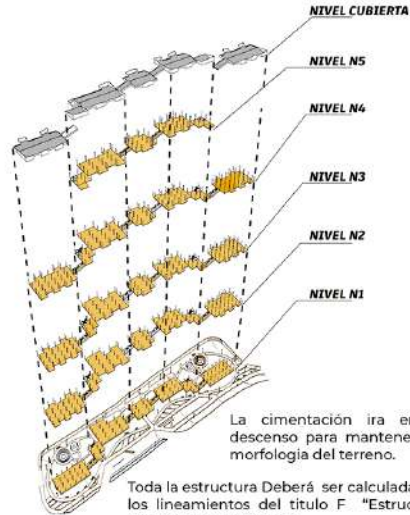
SISTEMA CONSTRUCTIVO

Construcción Modular Avanzado CMA

- Rápida Construcción
- Adaptación a cualquier tipo de diseño, dimensiones, materiales, acabados, etc.
- Costo Reducido
- Versátil y Fácil Montaje



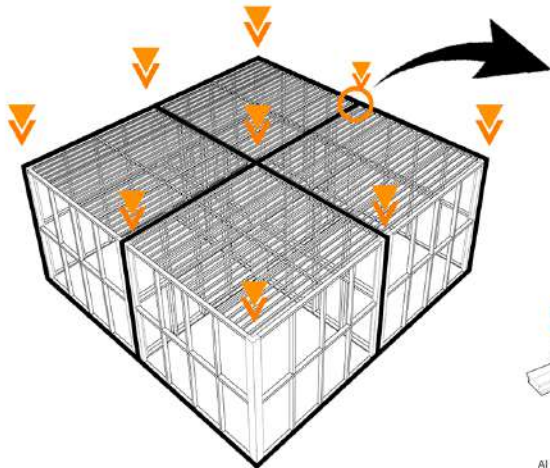
ESTRUCTURA



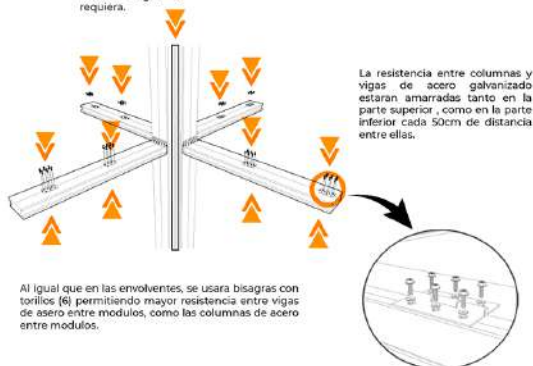
La cimentación ira en el descenso para mantener la morfología del terreno.

Toda la estructura Deberá ser calculada bajo los lineamientos del titulo F "Estructuras Metalicas" de la NSR-10

INTEGRACIÓN DE MÓDULOS



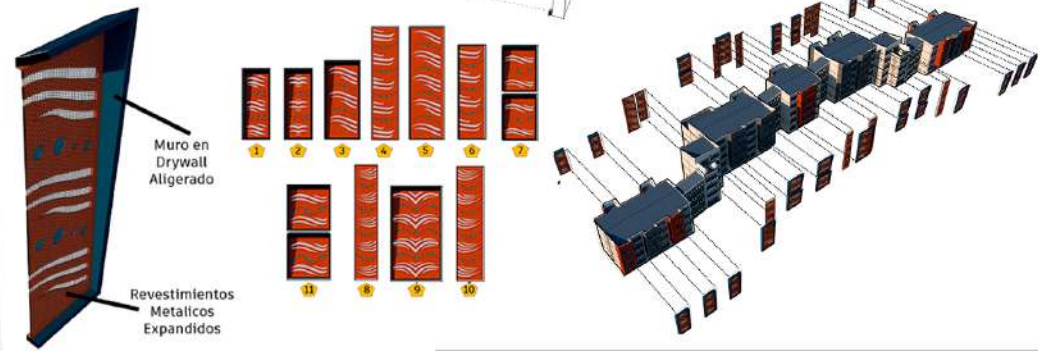
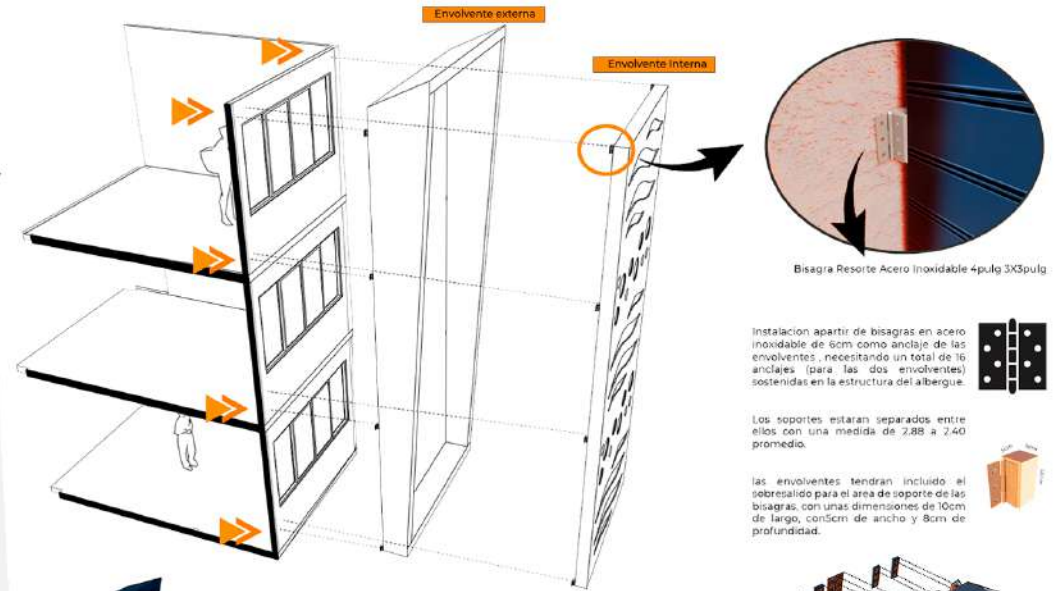
El sistema estructural de modulos este basado en la union entre ellos apartir de columnas de acero galvanizado, teniendo de 1 a 4 perfiles en total de uniones segun lo requiera.



Al igual que en las envolturas, se usara bisagras con torillos (6) permitiendo mayor resistencia entre vigas de acero entre modulos, como las columnas de acero entre modulos.

El sistema de Construcción Modular Avanzado se conforma por medio de modulos con estructura de acero galvanizado. Estos modulos son transportados armados logrando disponer de la edificación totalmente acabada, en un corto periodo de tiempo en comparacion a otros sistemas prefabricados o de construcción tradicional

ENVOLVENTES EN FACHADA



MUROS CALADOS

