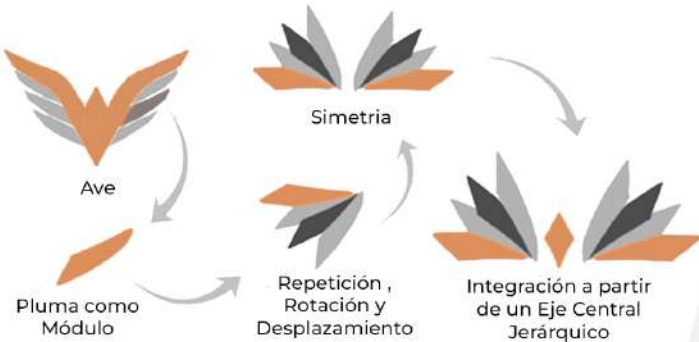


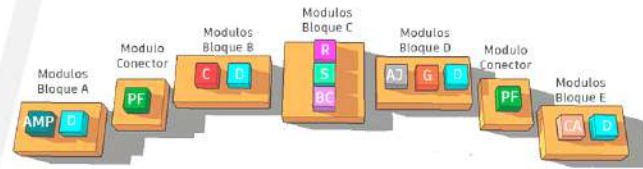
PROTOTIPO DE ALBERGUE INTEGRAL PARA MIGRANTES

IDEACIÓN

Concepto de ave en simbolismo a la libertad y de como migran de un lugar a otro permitiendo adaptarse a diferentes tipos de entornos.



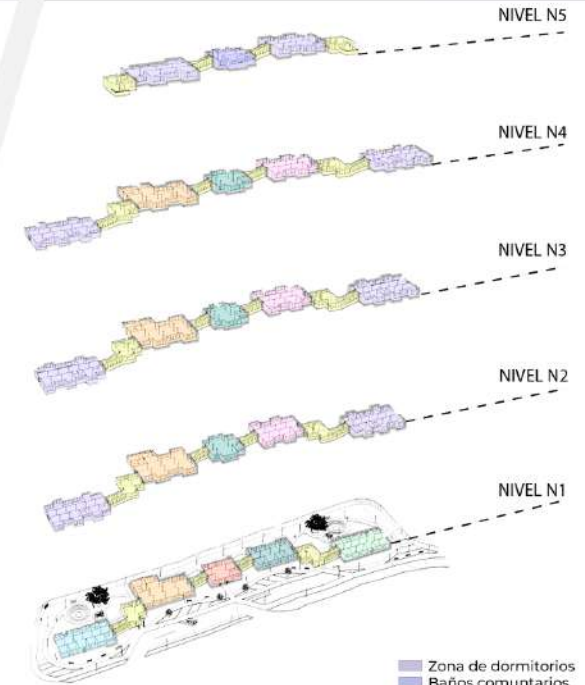
FORMA



- AMB - Atención médica y Psicológica
- D - Dormitorios
- PF - Punto fijo
- C - Comedores
- R - Registro
- S - Social
- AH - Asesoramiento Jurídico
- G - Guardería
- CA - Capacitación
- BC - Baños Comunitarios

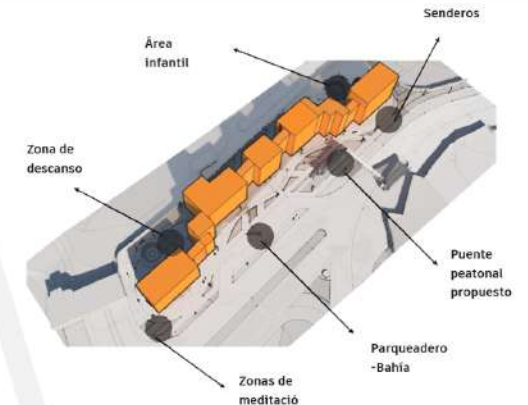
Generación de armonía a partir de la simetría y un eje jerárquico en función de unir y compenetrar todo el proyecto.

FUNCIONALIDAD

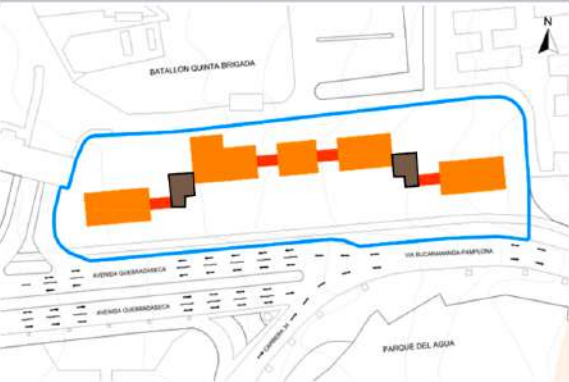


- Nivel N1 - Publico enfocado en áreas de servicios al migrante.
- Nivel N2-3-4-5 - Privado enfocado en brindar hospedaje al migrante.

ESPACIOS URBANOS



IMPLANTACIÓN



- Volumetría principal
 - Volumetría secundaria
 - Volumetría Conectora
- Cada volumetría están diseñadas para adaptarse al terreno

MAPA ESPACIAL



Espacios diseñados bajo los principios de la Neuro Arquitectura estudios de programas de planeación y los referentes.

PROTOTIPO DE ALBERGUE INTEGRAL PARA MIGRANTES



PLANTA URBANA - ESC: 1_250

