

Resultados de los instrumentos aplicados en el parque Mesón de los Búcaros

Procesamiento de los datos obtenidos de la valoración del comportamiento térmico mediante el programa Ez-Analyze. Y representación de datos con la escala de interpretación rango de valores de cada correlación

Escala Interpretación Rango de Valores		
± 0.96	± 1.0	Perfecta
± 0.85	± 0.95	Fuerte
± 0.70	± 0.84	Significativa
± 0.50	± 0.69	Moderada
± 0.20	± 0.49	Débil
± 0.10	± 0.19	Muy Débil
± 0.00	± 0.09	Nula

Semana 1

Semana 1-PARQUE INTERCAMBIADOR MESÓN DE LOS BÚCAROS						
Hora	T. Ambiente °C Ciudad	Ambiente °C del Parque	Material Deck °C	Prado °C	Cemento °C	# De usuarios
6:00AM	23,2	23,8	19,1	18,2	21,7	20
7:00AM	24,5	24,2	20,8	19,3	22,5	10
12:00PM	29,3	35,2	61	61,3	43,3	5
1:00PM	28,7	34,4	59,5	57,2	42,1	2
6:00PM	25,1	24,6	28,1	27,2	27,7	60
7:00PM	23,4	23,3	25,4	21,7	24,6	70

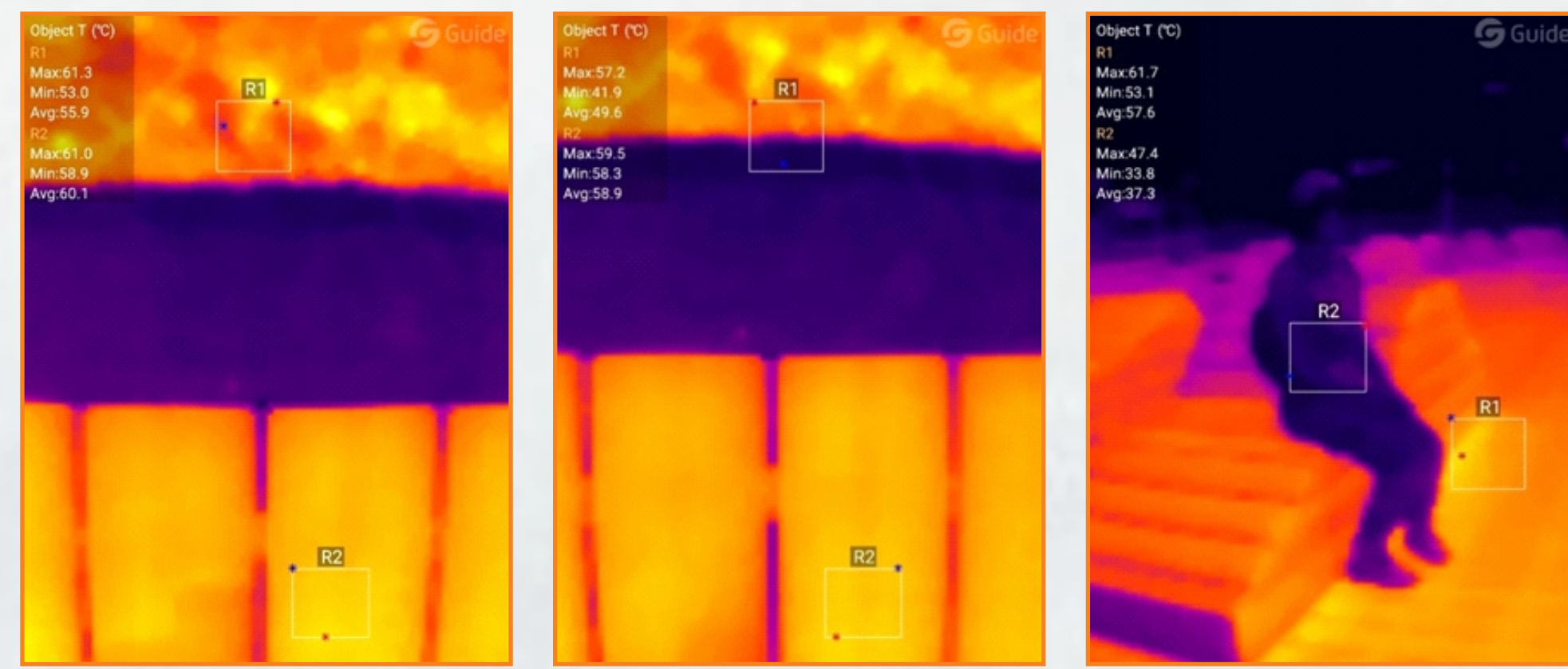
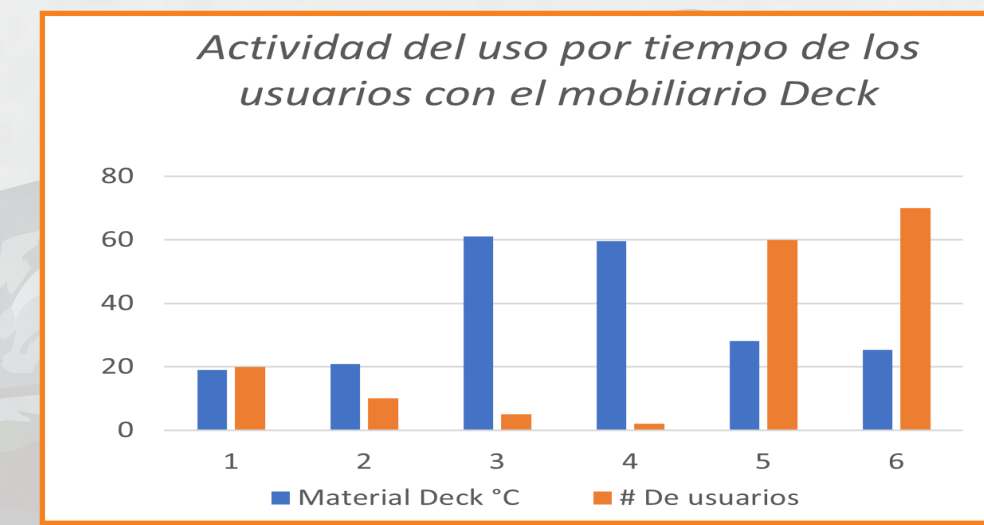
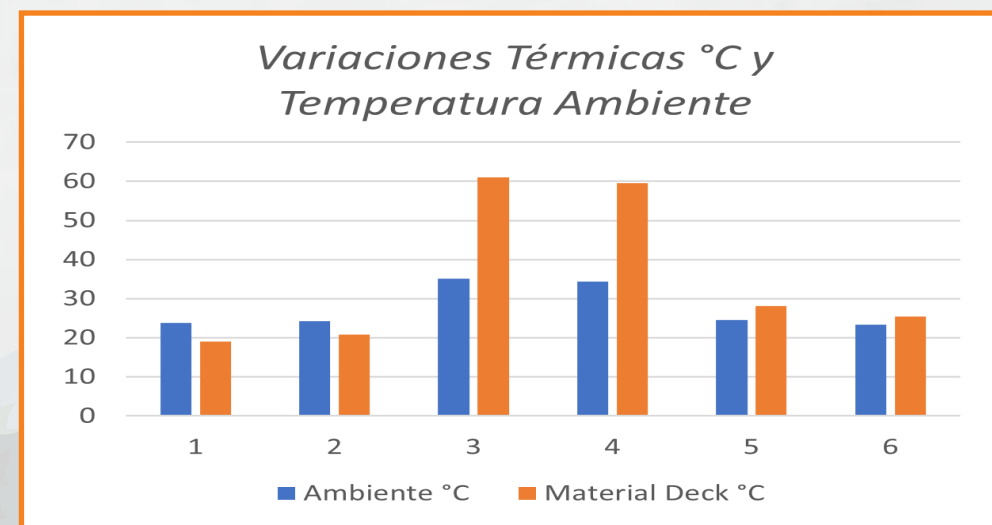
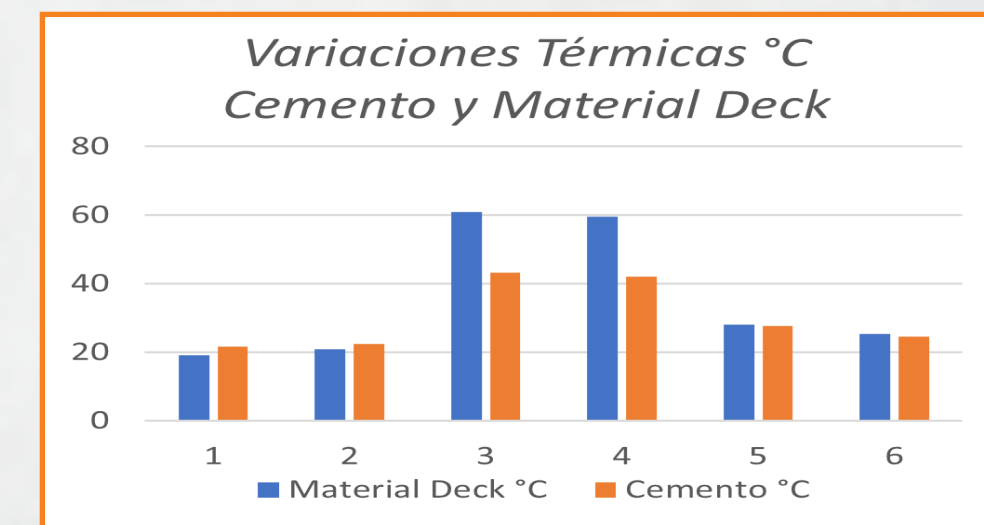
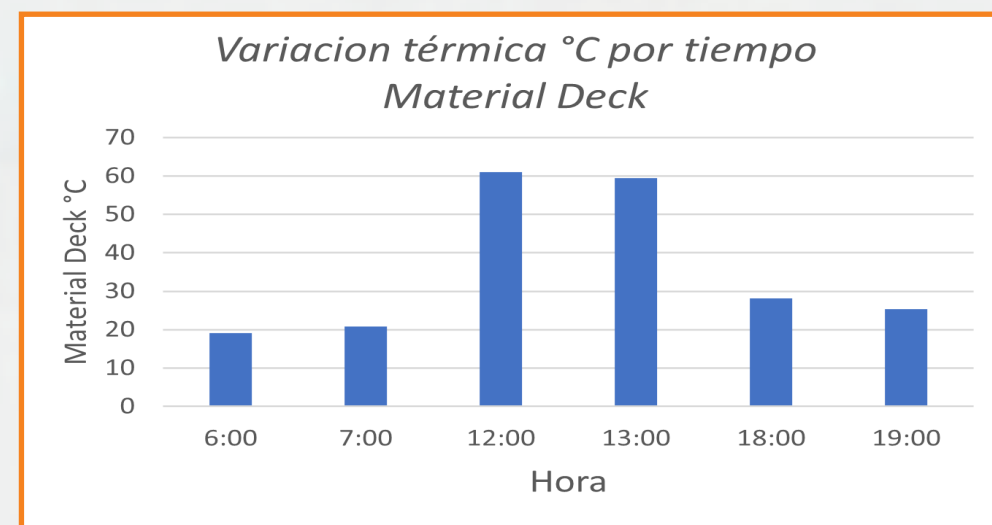
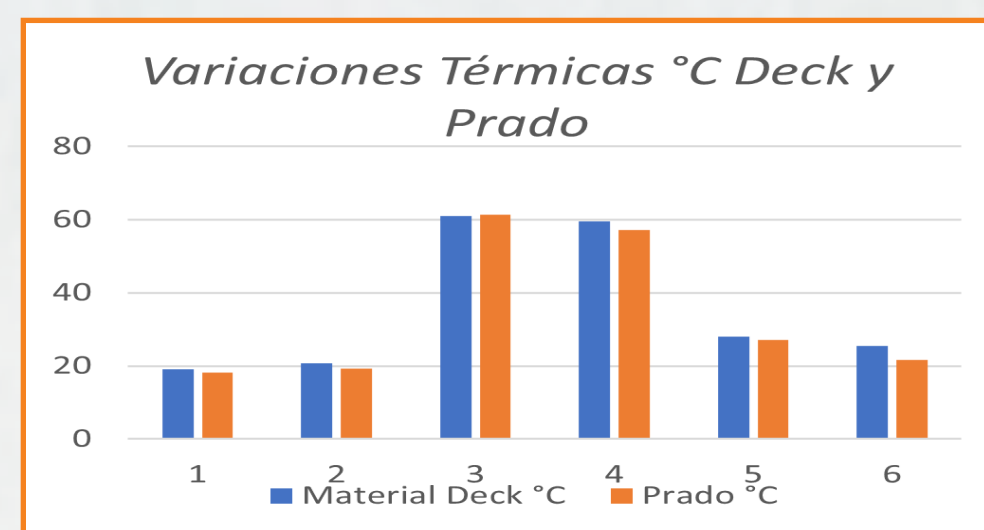


Imagen No. . Hora 12:00 pm Imagen No. Hora 1:00 pm Imagen No. Usuario-Material

Índices de Correlaciones	
Correlación	r
C- Material/Hora	0,15
C- Material/Ambiente	0,98
C- Material/ Prado	0,98
C- Material/ Cemento	0,95
C- Material/ Usuario	-0,5



Semana 2

Semana 2 -PARQUE INTERCAMBIADOR MESÓN DE LOS BÚCAROS						
Hora	T. Ambiente e °C Ciudad	T. Ambiente °C Parque	Material Deck °C	Prado °C	Cemento °C	# De usuarios
6:00AM	24	24,1	25,3	20,5	21,7	30
7:00AM	25,1	25,3	27,5	21,2	22,6	15
12:00PM	28,6	34,7	59	57,1	43,5	2
1:00PM	28,8	33,7	59,1	54,6	43,3	3
6:00PM	25	24,4	22,1	20,6	25,2	40
7:00PM	23,7	23,8	21,8	20,2	24,1	50

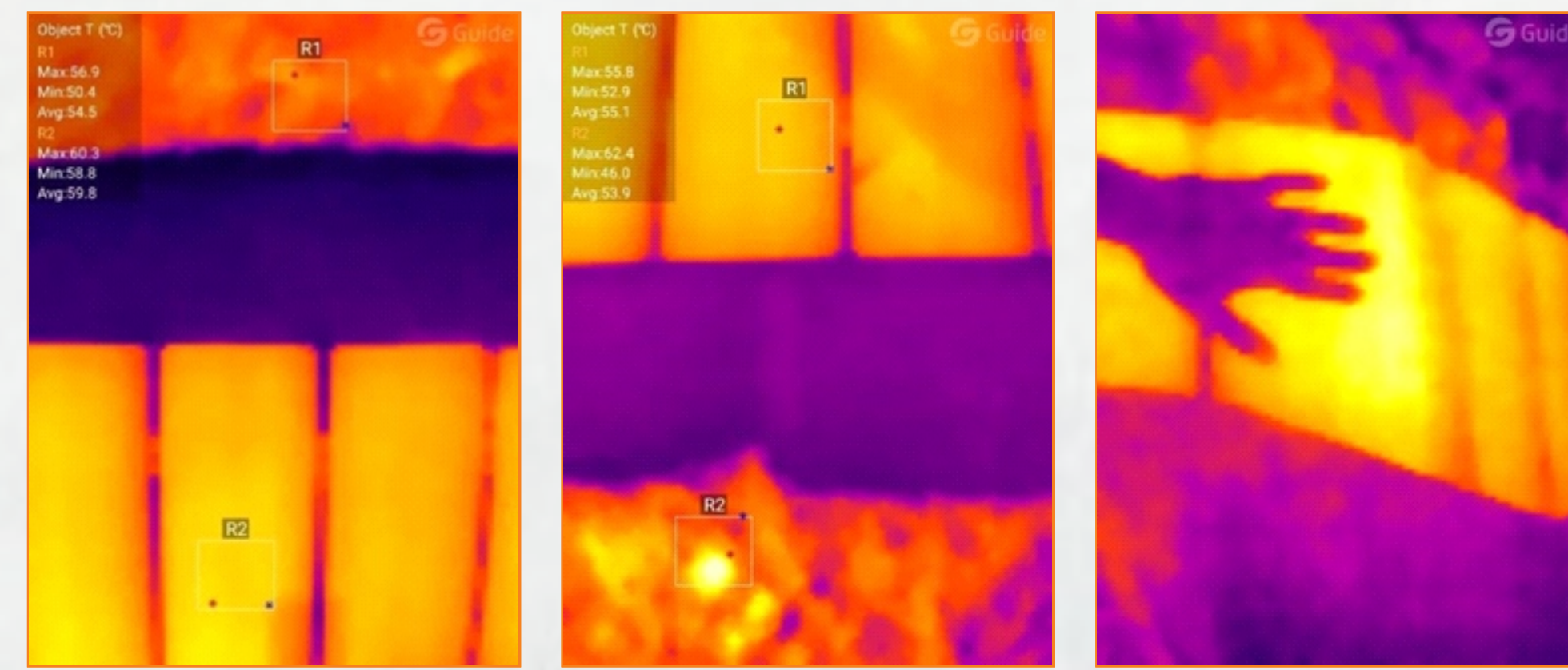
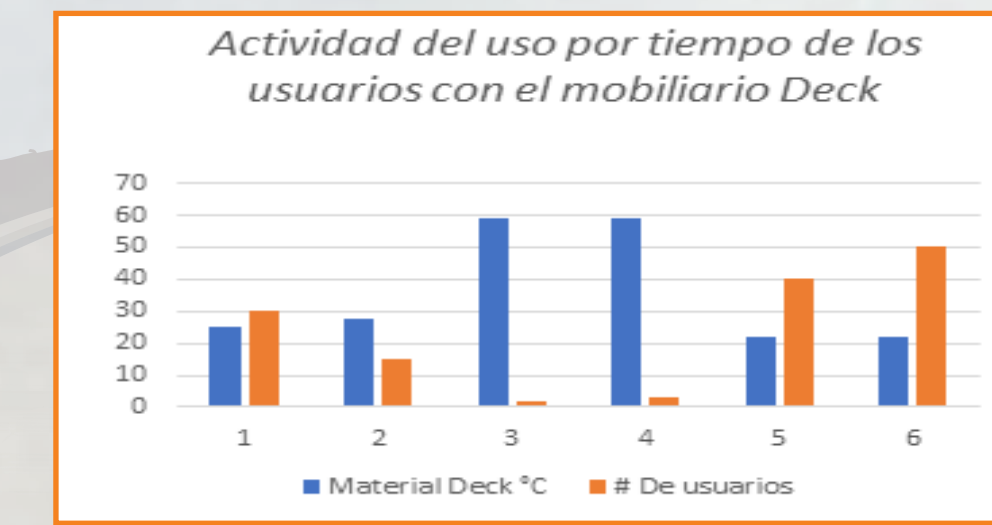
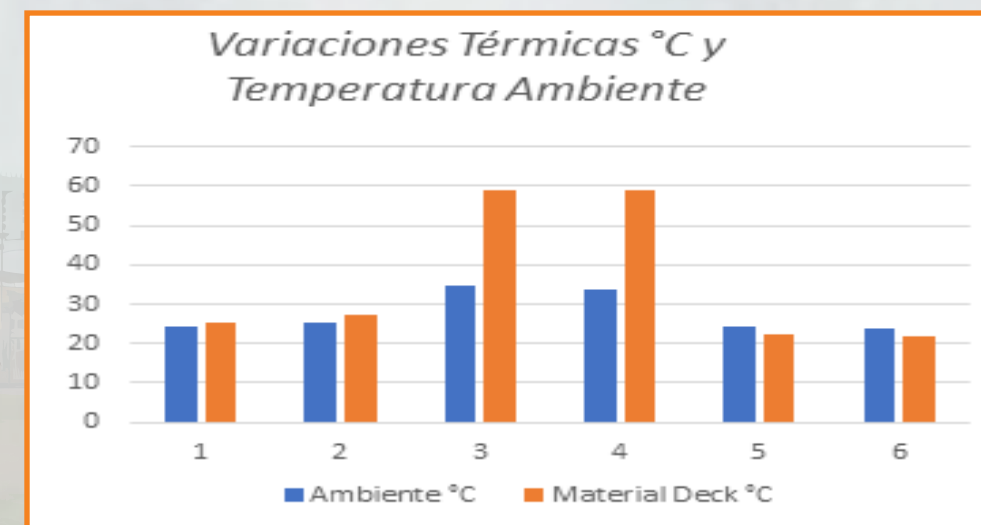
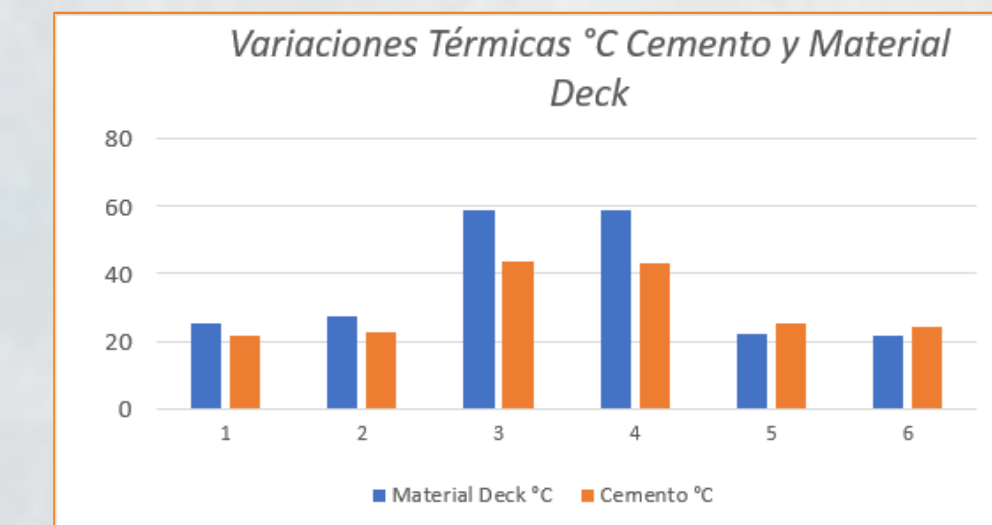
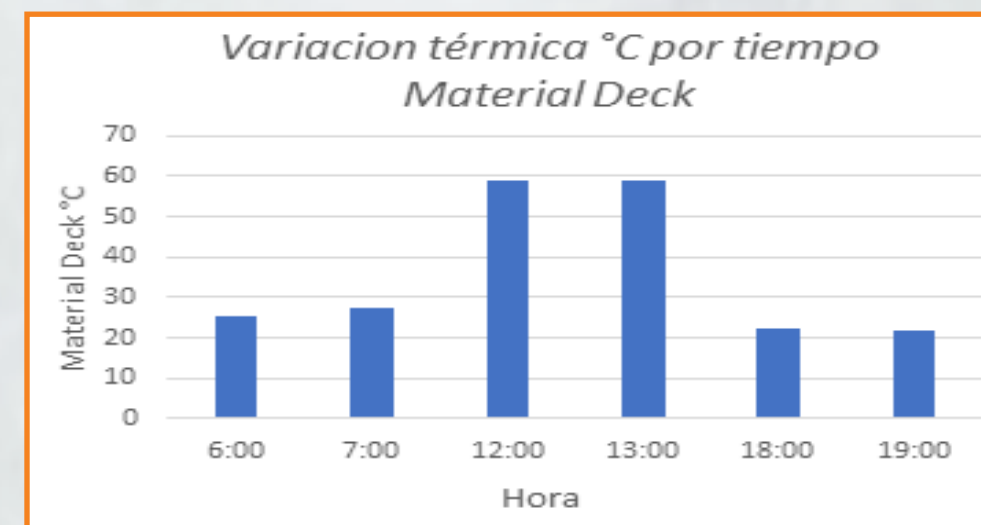
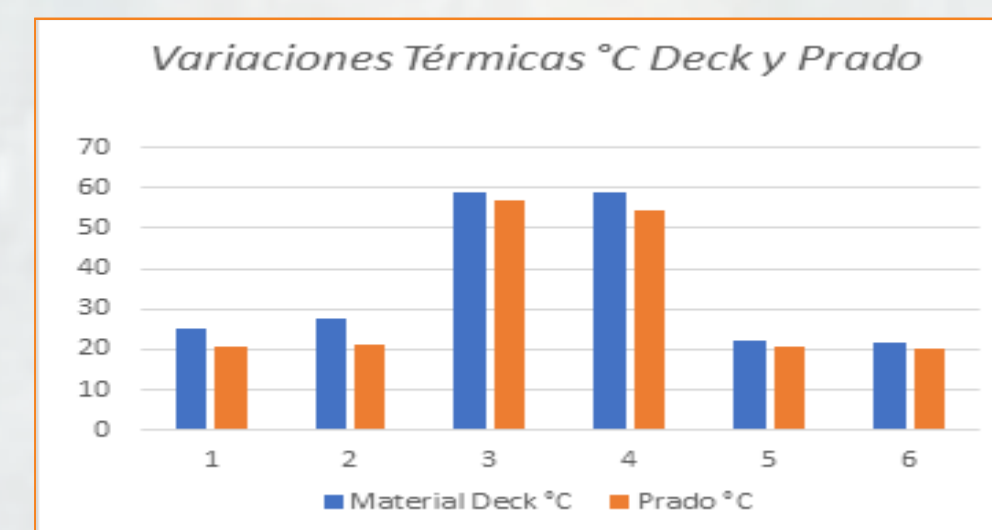


Imagen No. . Hora 12:00 pm Imagen No. Hora 1:00 pm Imagen No. Usuario-Material

Índice de Correlaciones	
Correlación	r
C- Material/Hora	-0,10
C- Material/Ambiente	0,99
C- Material/ Prado	0,99
C- Material/ Cemento	0,97
C- Material/ Usuario	-0,87



Semana 3

Semana 3 -PARQUE INTERCAMBIADOR MESÓN DE LOS BÚCAROS						
Hora	T. Ambiente e °C Ciudad	T. Ambiente °C Parque	Material Deck °C	Prado °C	Cemento °C	# De usuarios
6:00AM	23,6	23,6	21	22,8	22,9	25
7:00AM	25,7	26,2	24,7	23,2	23,7	18
12:00PM	30,2	34,7	63,3	38,8	46,2	1
1:00PM	29,4	32,4	55,3	35,5	41,6	4
6:00PM	26,1	26,4	30,7	27,3	34,5	62
7:00PM	25,3	24,7	27,9	26,6	30,9	55

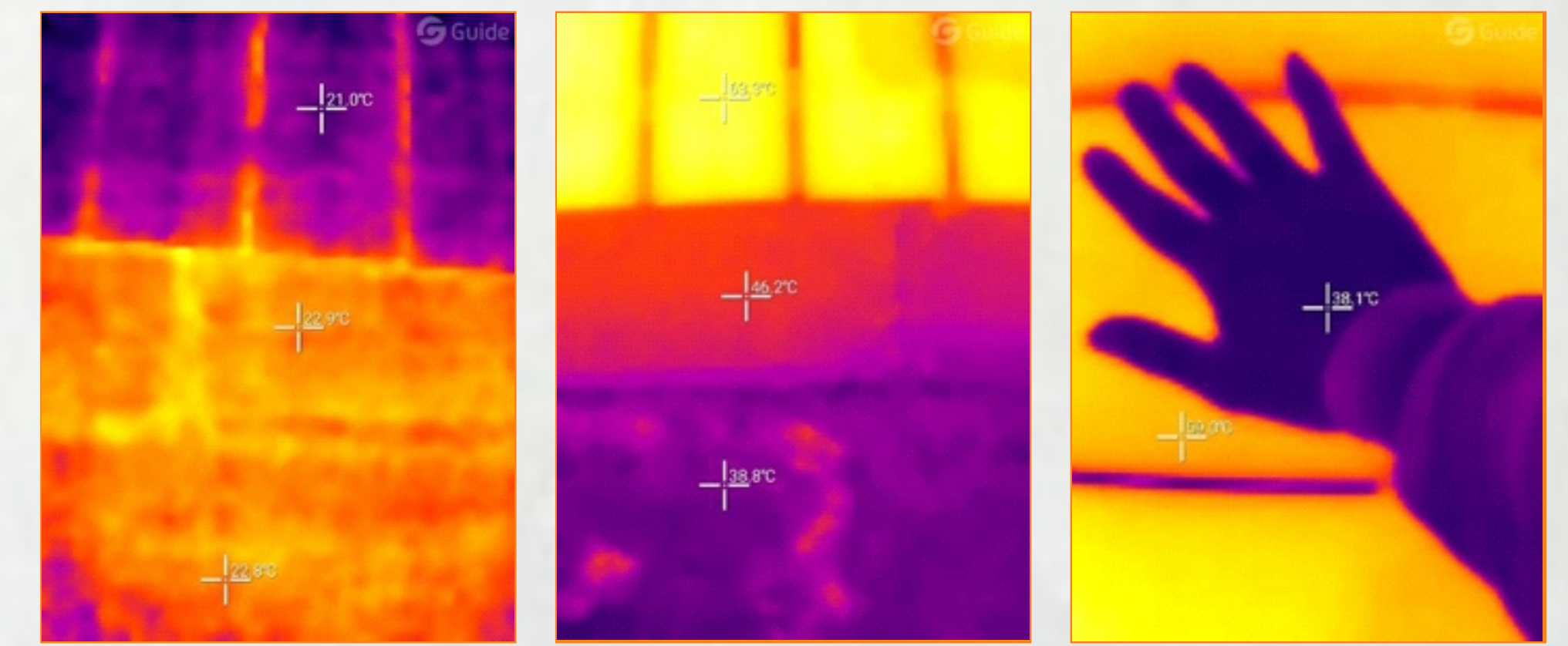
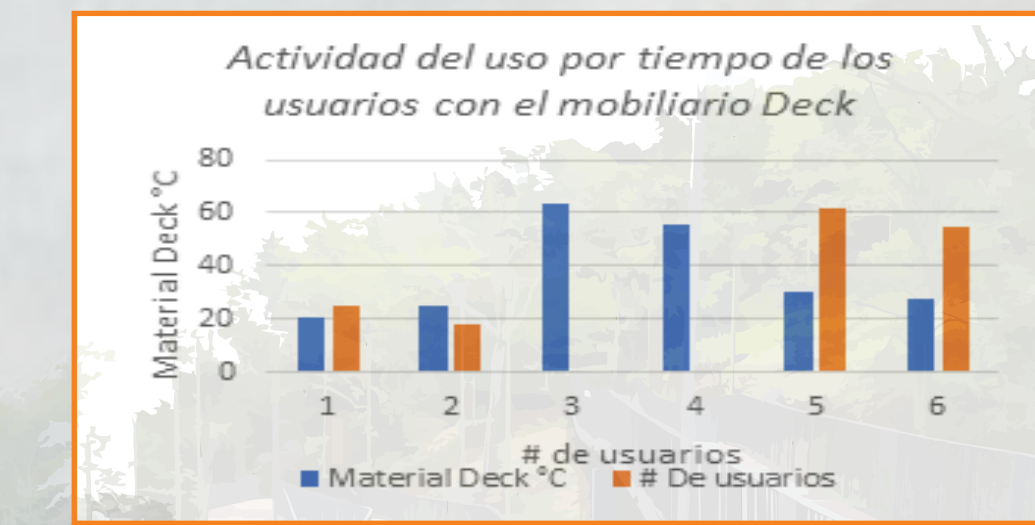
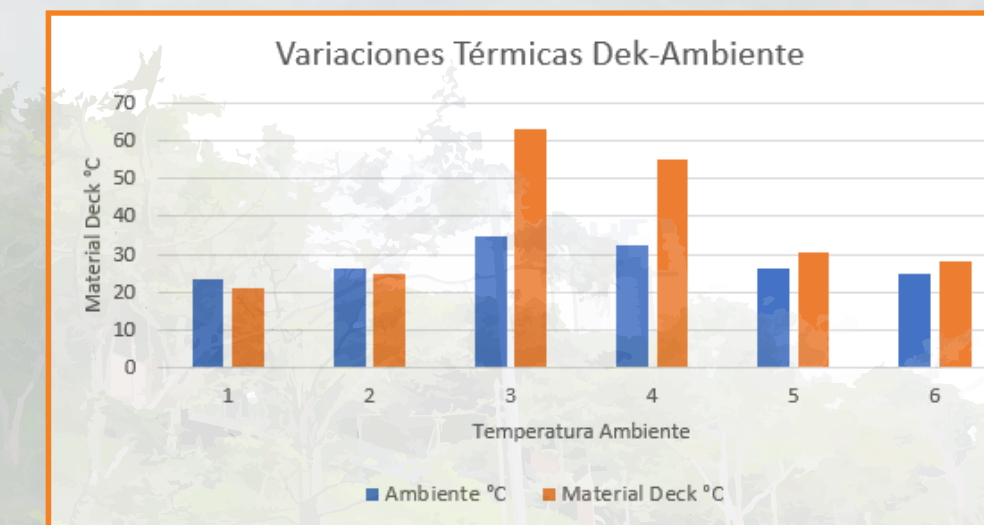
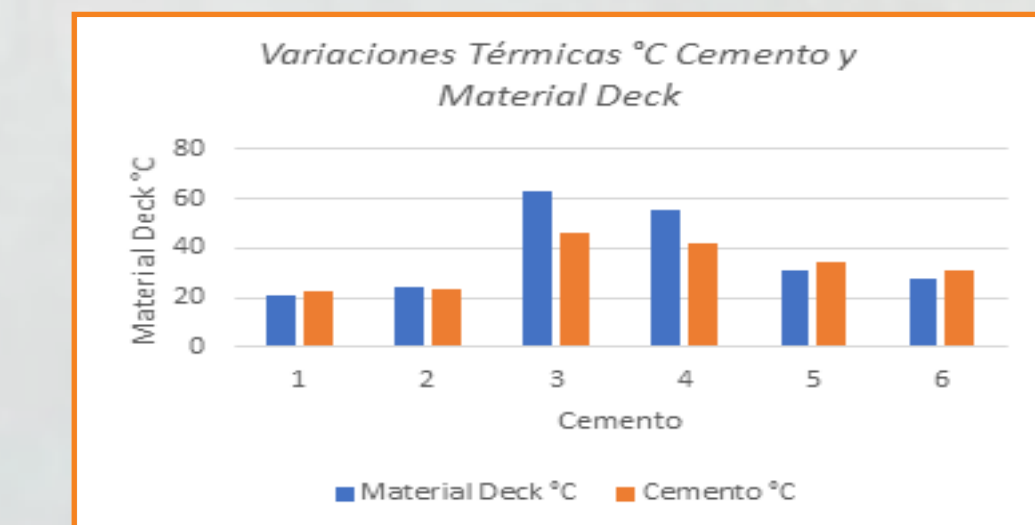
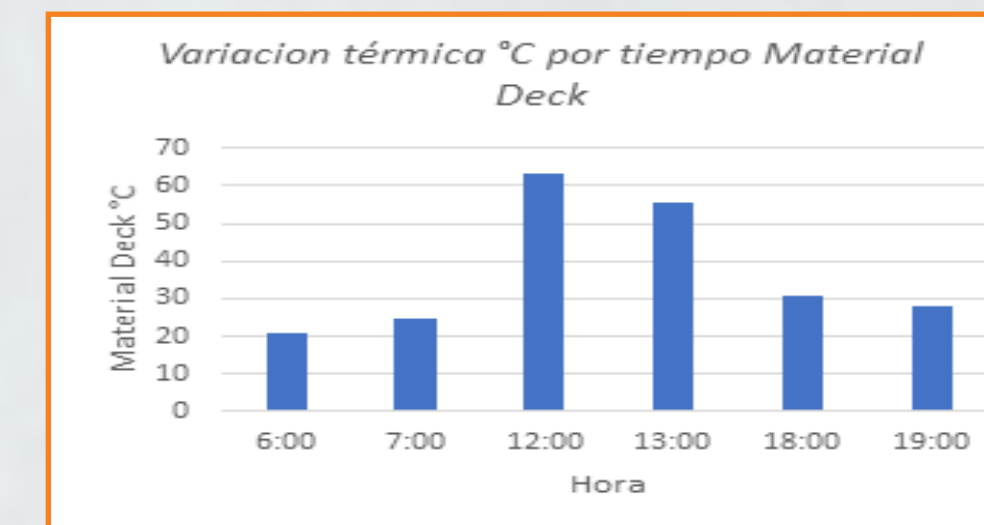
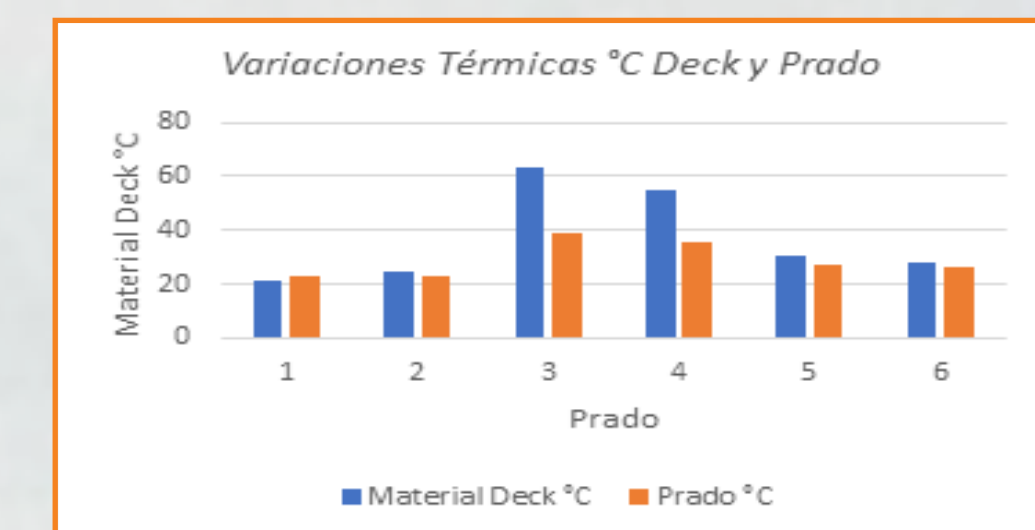


Imagen No. . Hora 12:00 pm Imagen No. Hora 1:00 pm Imagen No. Usuario-Material

Índice de Correlaciones	
Correlación	r
C- Material/Hora	0,
C- Material/Ambiente	0,
C- Material/ Prado	0,
C- Material/ Cemento	0,
C- Material/ Usuario	-0,



NOMBRE DEL PROYECTO:

Relación de las Variaciones Térmicas Material Deck Madera Plástica y Temperatura Ambiente de los Parques Intercambiador Mesón de los Búcaros y Metropolitano Bosque Encantado de Bucaramanga.

SEMESTRE:

10

CONTIENE:

Resultados

ESCALA:

FECHA:
02/07/2022

CÓDIGO DE EVALUACIÓN

20611724593
Yenifer Rojas Gómez

DOCENTE

Jorge Andrés Báez Gómez

PLANCHA No.

6